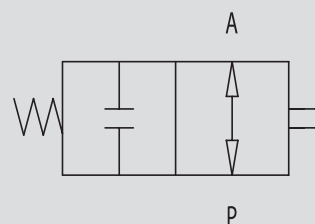
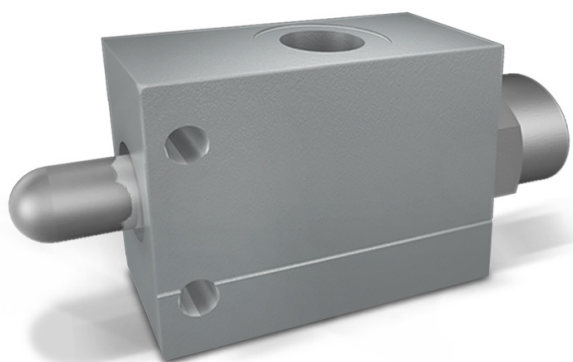


FINECORSA A PULSANTE NORMALMENTE APERTO

TIPO / TYPE
VF-NASCHEMA IDRAULICO
HYDRAULIC DIAGRAMPUSHBUTTON END
STROKE VALVES,
NORMALLY OPENED**IMPIEGO:**

Valvola utilizzata per chiudere il passaggio di olio in un circuito idraulico (valvola normalmente aperta). La chiusura della valvola è ottenuta spingendo meccanicamente il cursore.

MATERIALI E CARATTERISTICHE:

Corpo: acciaio
Componenti interni: acciaio temprato termicamente e rettificato
Guarnizioni: BUNA N standard
Tenuta: trafilemento trascurabile
Corsa massima del cursore: 15 mm
Chiusura dopo 4 mm di corsa

MONTAGGIO:

Collegare A e P indifferentemente al distributore e al circuito. Quando il cursore è azionato il flusso è bloccato in entrambe le direzioni, viceversa il flusso è libero.

USE AND OPERATION:

This valve is used to block oil passage in a hydraulic circuit (normally opened valve). The valve closes by pushing mechanically the slider.

MATERIALS AND FEATURES:

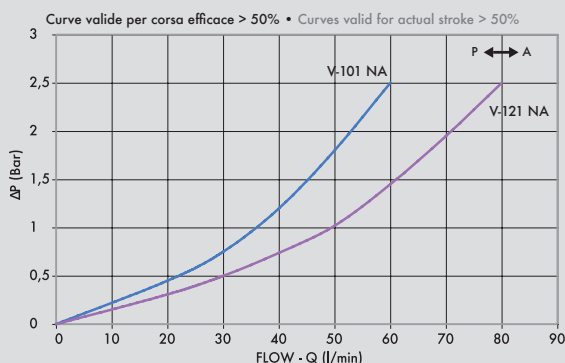
Body: zinc-plated steel
Internal parts: grounded and hardened steel
Seals: BUNA N standard
Ball type: minor leakage
Maximum stroke: 15 mm
Closing after 4 mm stroke

APPLICATIONS:

Connect independently A or P to the distributor and to the circuit. When slider is operating flow is blocked in both direction, vice versa it is free.

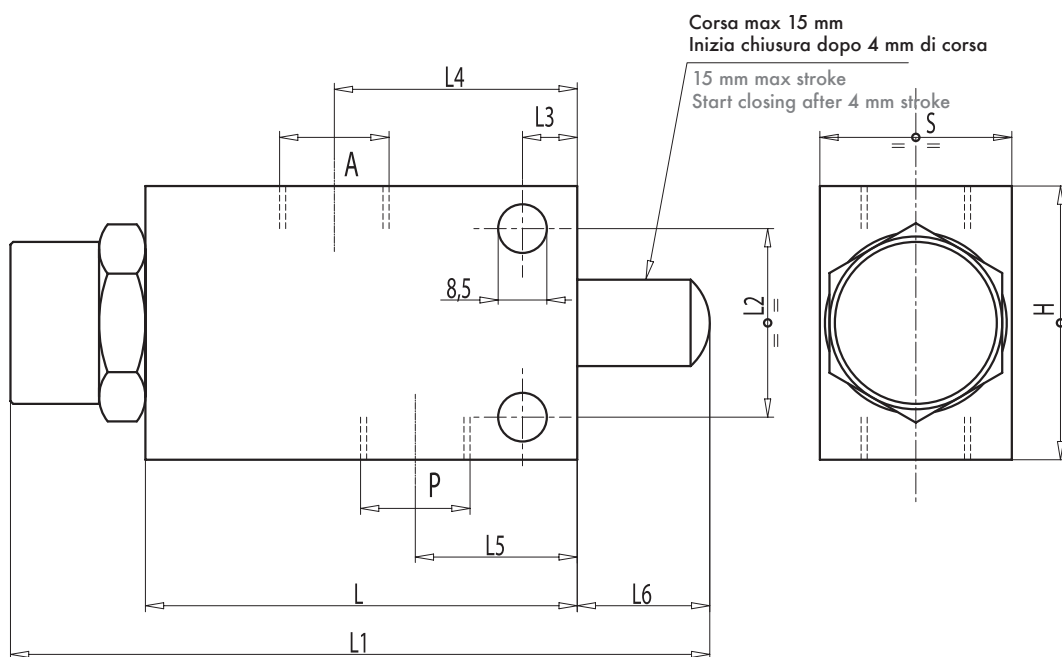
PERDITE DI CARICO
PRESSURE DROPS CURVE

Temperatura olio: 50° C - Viscosità olio: 30 cSt
Oil temperature: 50° C - Oil viscosity: 30 cSt





CODICE CODE	SIGLA TYPE	PORTATA MAX MAX FLOW L _t / min	PRESSIONE MAX MAX PRESSURE Bar
V0817	V - 101 3/8" NA	45	350
V0818	V - 121 1/2" NA	60	350



CODICE CODE	SIGLA TYPE	A-P GAS	L mm	L1 mm	L2 mm	L3 mm	L4 mm	L5 mm	L6 mm	H mm	S mm	PESO WEIGHT Kg.
V0817	V-101 3/8" NA	G 3/8"	80	129	35	8	45	30	24	56	35	1,240
V0818	V-121 1/2" NA	G 1/2"	80	129	35	8	45	30	24	62	35	1,380